

2022. 12. 29.(목) 석간용

이 보도자료는 2022년 12월 29일 오전 06:00부터 보도할 수 있습니다.



보도자료

담당부서 : 주택정책실 건축기획과

건축기획과장 박순규 2133-7090

건축계획팀장 조성국 2133-7107

사진없음 사진있음 매수 : 6쪽

담당자 조미리 2133-7108

서초 신동아아파트·송파 한양3차아파트 재건축 건축심의 통과

- 12.27(화) 건축위원회 결과 2건 통과... 이번 심의 통해 총 1,665세대 공급
- 서초동 신동아 재건축 1,157세대 공급... 소형~중대형까지 다양한 평면 도입
- 5호선 방이역 인근 한양3차아파트 재건축 공공 77세대 포함해 508세대 공급
- 시 "신속 투명한 건축심의 운영으로 안정적이고 지속가능한 주택공급 지속 노력"

서울시는 지난 12.27(화) 열린 제23차 건축위원회에서 ▲서초 신동아아파트 재건축 사업(변경) ▲송파 한양3차아파트 재건축사업 건축계획안을 통과시켰다고 밝혔다.

○ 이번 심의를 통해 서초동 신동아아파트는 1,157세대, 방이동 한양3차아파트는 508세대(공공 77세대 포함)로 총 1,665세대의 공동주택이 공급될 전망이다.

<서초 신동아아파트 재건축 1,157세대 공급... 소형~중대형까지 다양한 평면 도입>

먼저 '서초동 신동아아파트(서초구 서초동 1333번지)'는 재건축을 통해 16개 동, 지하 4층~지상 35층 규모의 공동주택 1,157세대가 공급될 예정이다.

- 지하철 2호선과 신분당선 ‘강남역’ 인근에 위치한 사업 부지는 경부 고속도변 완충녹지(길마중길) 환경개선사업을 통한 평탄화 계획, 지하 커뮤니티데크 계획으로 공공성을 높여 지역 커뮤니티를 활성화할 예정이다.
- 주거 유형은 59형부터 중·대형 평형인 170형까지, 8가지 평형(전용 59·74·84·97·114·118·135·170형)이 도입되고 저층형 특화세대, 펜트하우스 등 다양한 수요를 고려한 평면계획도 적용된다.

(전용면적 기준, 세대수)

구 분	계	59형	74형	84형	97형	114형	118형	135형	170형
계 (분양)	1,157	228	77	429	167	144	32	79	1

<5호선 방이역 인근 한양3차아파트 재건축, 공공주택 77세대 포함 508세대 공급>

- 다음으로 심의를 통과한 ‘방이동 한양3차아파트 재건축사업’은 지하철 3·5호선 오금역과 5호선 방이역 인근 송파구 방이동 225번지에 일대에 건립되며 내년 3월 사업시행계획인가를 거쳐 2025년 착공 예정이다.
- 이번 심의 통과로 해당 사업부지 일대는 연면적 99,943.89 m^2 , 7개 동, 지하 3층~지상33층 규모의 공동주택 508세대(공공 77세대, 분양 431세대)가 들어선다.
- 주거 유형은 7가지 평형(전용 59·74·84·102·112·125·156형)이 도입되며, 이 중에 공공주택(77세대)도 포함된다.

- 시는 3~4인 가구에 적합한 59형(54세대) 임대주택뿐만 아니라 장기전세주택으로 공급할 74·84형(23세대)를 확보하고, 세대 배치 시 임대·분양 동시 추첨으로 적극적인 소셜믹스를 구현한다는 방침이다.

(전용면적 기준, 세대수)

구 분	계	59형	74형	84형	102형	112형	125형	156형
계	508	132	54	160	57	68	34	3
공 공	77	54	17	6	-	-	-	-
분 양	431	78	37	154	57	68	34	3

- 지반층에는 공공보행통로를 계획하여 열린 공간으로 조성하고, 지상 1층에 경로당·어린이집·다함께돌봄센터 등 지역주민과 공유할 수 있는 커뮤니티시설을 배치하여 주거공동체 운영이 활발한 단지로 자리매김 할 수 있도록 지원할 계획이다.
- 유창수 서울시 주택정책실장은 “내년에도 서울시는 재개발·재건축 활성화 등을 통한 시민의 주거안정을 도모하는 동시에 특별건축구역 등을 통해 지속가능한 열린 주거공동체 조성에도 적극 나서겠다”고 말했다.

※ 담당부서 연락처

안건명	담당부서	담당자	연락처	
서초동 신동아아파트 재건축사업	서울시 공동주택지원과	공동주택지원과장	김장수	2133-7130
		재건축정책팀장	김병철	2133-7136
		담 당 자	류진아	2133-7147
방이동 한양3차아파트 재건축사업	서울시 공동주택지원과	공동주택지원과장	김장수	2133-7130
		리모델링팀장	장지광	2133-7143
		담 당 자	최미선	2133-7144

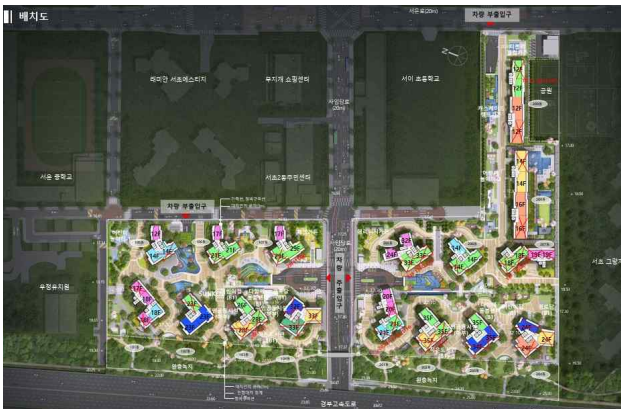
〈붙임 1〉

서초동 신동아아파트 재건축사업

□ 사업개요

- 위 치 : 서초구 서초동 1333번지 일대 (대지면적: 46,052.93 m^2)
- 건축규모 : 지하4층/ 지상35층, 연면적 240,167.26 m^2
건폐율 - 19.49%, 용적률 - 288.85%
- 용 도 : 공동주택(1,157세대) 및 부대복리시설

□ 위치 및 배치·조감도



〈붙임 2〉

방이동 한양3차아파트 재건축사업

□ 사업개요

- 위 치 : 송파구 방이동 225번지 (대지면적: 19,963.00 m^2)
- 건축규모 : 지하3층/ 지상33층, 연면적 99,943.89 m^2
건폐율 - 28.24%, 용적률 - 299.81%
- 용 도 : 공동주택(508세대, 공공 77, 분양 431) 및 부대복리시설

□ 위치 및 배치·조감도

